

Выдвижная маркиза

Техническое описание



Цвет металлоконструкций

Стандартно – бежевый (RAL1013)

Дополнительно – все цвета RAL

Допустимая ветровая нагрузка на маркизу:

- маркиза размером до 600*300 см – 2 класс (8-11 м/сек)

- маркиза размером свыше 600*300 см – 1 класс (6-8 м/сек)

Габариты

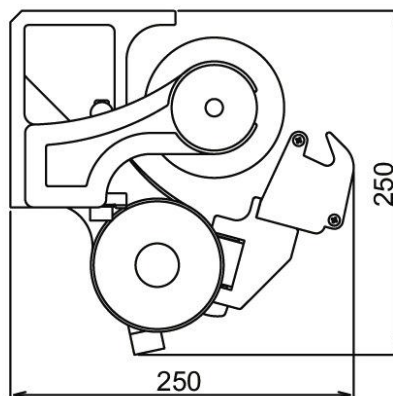
Максимальный вынос – 3500 мм

Максимальная ширина – 6000 мм

Угол наклона при настенном или потолочном монтаже - 5 – 35 градусов

Вынос маркизы (мм)	Минимальная ширина (мм)
1500	1920
2000	2400
3000	3400
3500	3900

Размер маркизы в сложенном состоянии:



Привод

Размещение – слева или справа

1. Ручной (с рукояткой)

Стандартная длина рукоятки – 1800 мм (возможна длина 1200, 1500, 1800, 2000, 2500)

2. Электропривод “Somfy”

Управление – возможен вариант дистанционного управления с пульта

Крутящий момент привода в зависимости от выноса маркизы

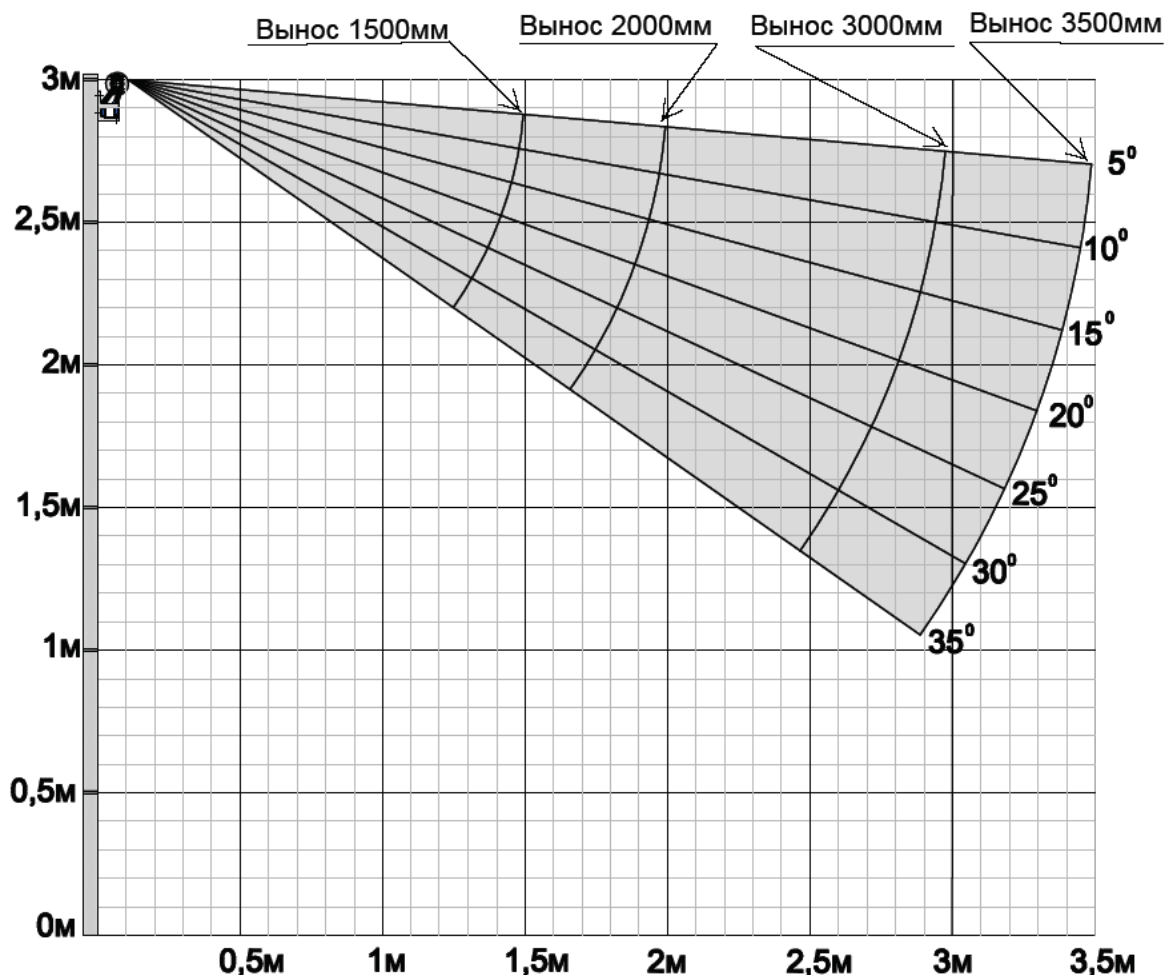
Вынос маркизы (мм)	Крутящий момент (Н/м)
1500	20
2000	20
3000	40
3500	40

Указания по замерам



- 1) Замерьте расстояние вдоль стены, которое необходимо защитить от солнца, полученное расстояние будет являться шириной маркизы
- 2) Замерьте расстояние от стены, которое необходимо защитить от солнца, полученное расстояние будет являться выносом маркизы
- 3) При выборе высоты крепления изделия учитывайте расстояние до нижней поверхности, а так же то, что маркиза в распушенном состоянии имеет наклон

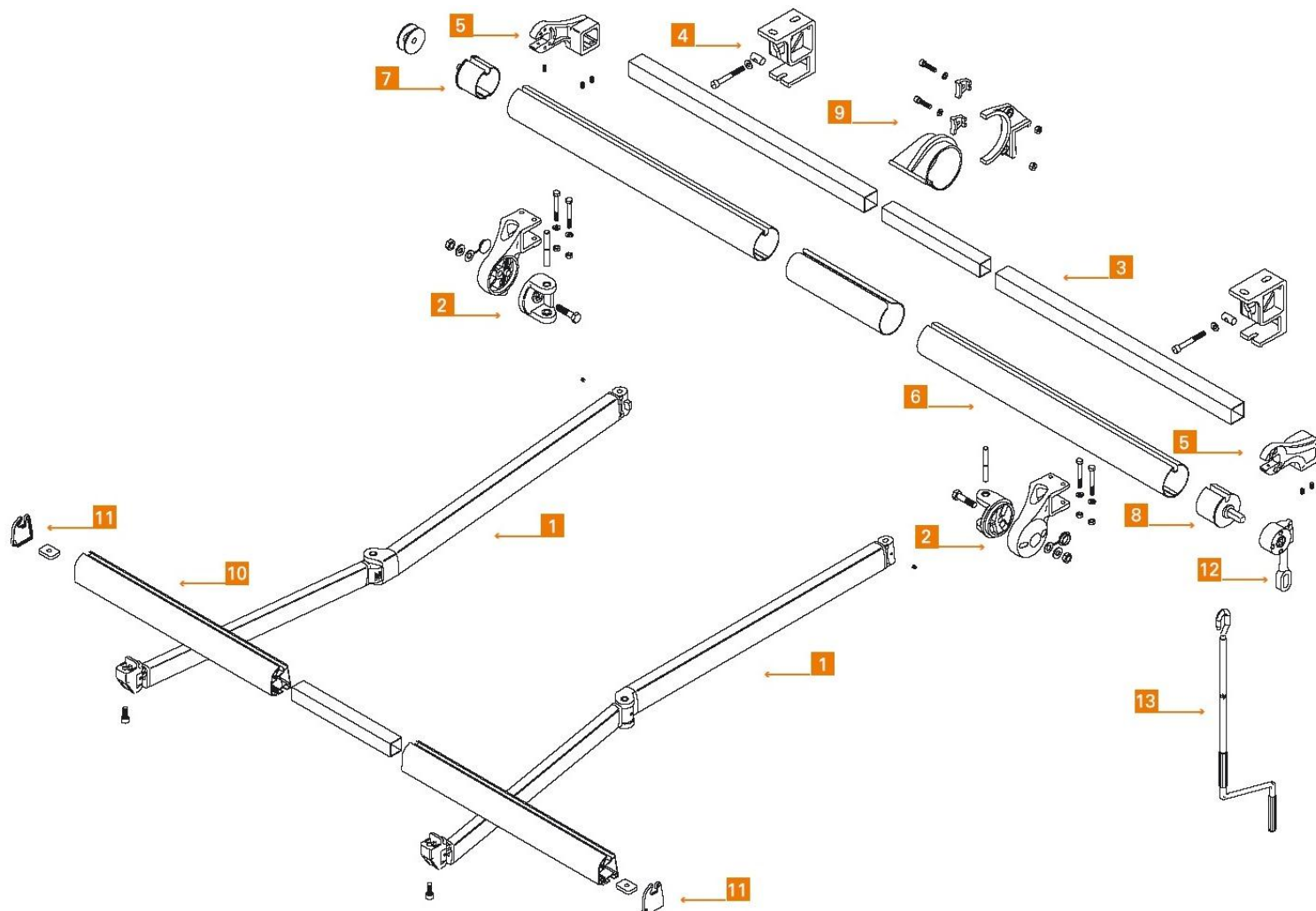
Расстояние от стены и высота над землёй переднего края маркизы в зависимости от выноса и угла наклона



Варианты крепления кронштейнов

Благодаря универсальному стеновому кронштейну возможно как стеновое, так и потолочное крепление

Техническая схема



1. Руки
2. Крепление рук к несущей балке
3. Несущая балка (металлическая труба 40*40мм)
4. Стеновой кронштейн
5. Крепление вала к несущей балке
6. Вал намотки ткани
7. Заглушка вала
8. Заглушка вала
9. Компенсатор ткани (устанавливается только при ширине маркизы 6 метров)
10. Профиль
11. Заглушка профиля
12. Редуктор
13. Вороток

Рекомендации по монтажу маркиз

- 1) определите высоту крепления изделия
- 2) установите на выбранной высоте стеновые кронштейны
 - установку стеновых кронштейнов (4) необходимо максимально близко (150-200 мм) располагать к креплению рук (2)
 - в связи с высокой ветровой нагрузкой необходимо использовать качественные анкера крепления (рекомендуем анкера HRD-H диаметром 10 мм фирмы HILTI)
- 3) установите изделие в кронштейны и закрепите
- 4) с помощью регулировки установите наиболее оптимальный угол наклона



ВНИМАНИЕ: в собранном состоянии руки (1) находятся в большом статическом напряжении под действием пружин. Резкое освобождение может привести к их поломке или получению травмы. Перед первым раскрытием маркизы убедитесь, что руки надежно прикручены к профилю.